



# 启动自然的力量

## 多晶电池双玻组件 320-340Watt



### 型号 SLxxxTU-36PB (xxx=320-340) 规格书

#### 电气参数

最大功率(W)	320	325	330	335	340
工作电压(Vmp)	38.48	38.59	38.66	38.74	38.83
工作电流(Imp)	8.32	8.42	8.54	8.65	8.76
开路电压(Voc)	45.68	45.72	45.86	45.94	46.12
短路电流(Isc)	8.90	9.01	9.13	9.25	9.33
电池片转换效率(%)	18.45	18.74	19.03	19.32	19.60
组件转换效率(%)	16.29	16.55	16.80	17.06	17.31
功率公差(W)	0~+5				
电池额定工作温度	45°C +/-2°C				

#### 温度系数

短路电流的温度系数(%)°C	+0.05
开路电压的温度系数(%)°C	-0.32
最大功率的温度系数(%)°C	-0.41

#### 组件技术参数

太阳能电池片	156.75*156.75 多晶
电池片数量(pcs)	6*12
组件尺寸(mm)	1980*992*6
组件尺寸(含护角)(mm)	1988*1000*10
正面玻璃厚度(mm)	2.5
背面玻璃厚度(mm)	2.5
最大机械载荷能力	5400Pa 以上
冰雹撞击测试	23m/s ,7.53g
单片重量(KG)	27.5
接线盒类型	防护等级 IP67,3个二极管
线缆及连接器类型	300mm/4mm <sup>2</sup> ; MC4匹配
温度范围	-40°C to +85°C
填充因子(%)	70-79%
标准测试条件	AM1.5 1000W/m <sup>2</sup> 25°C

#### 优点



组件电流分档,  
优化系统发电



高效



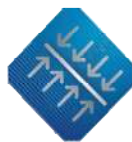
无衰减



低碳排放



适应极端气候



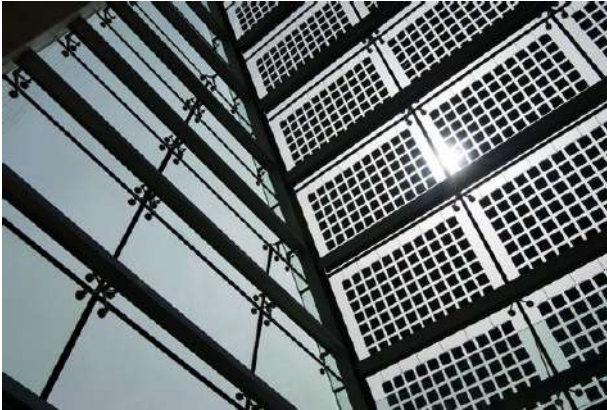
发电量增加



# 启动自然的力量

## 多晶电池双玻组件 320-340Watt

### 工程图片



☐ 制造工厂通过  
ISO 9001 / ISO 14001 / OHSAS 18001  
质量管理体系标准认证

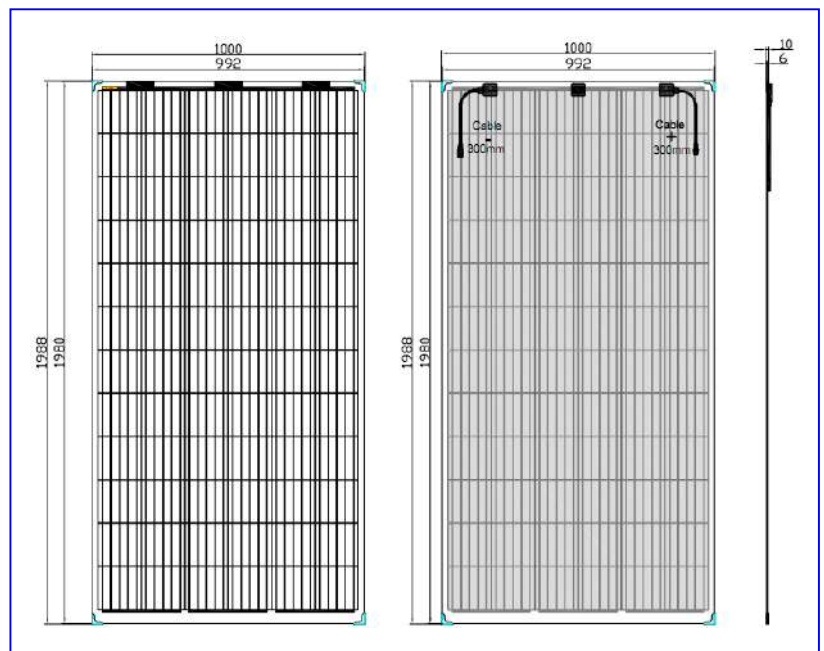
### 包装标准

包装	木箱
13米车	24托/792片
17.5*3米车	30托/990片

### 应用

- ☐ 住宅屋顶并网
- ☐ 商业、工业屋顶并网
- ☐ 太阳能光伏电站
- ☐ 其他并网应用

### 设计图纸



浙江启鑫新能源科技股份有限公司

地址: 中国 浙江省 宁波市 象山县滨海工业园区  
金港路 37 号

网址: <http://www.nbqxsolar.com>

电话: 0086-(0)574-25758823

传真: 0086-(0)574-25758824

邮箱: [sales@nbqxsolar.com](mailto:sales@nbqxsolar.com)

©2019 浙江启鑫新能源科技股份有限公司版权所有。